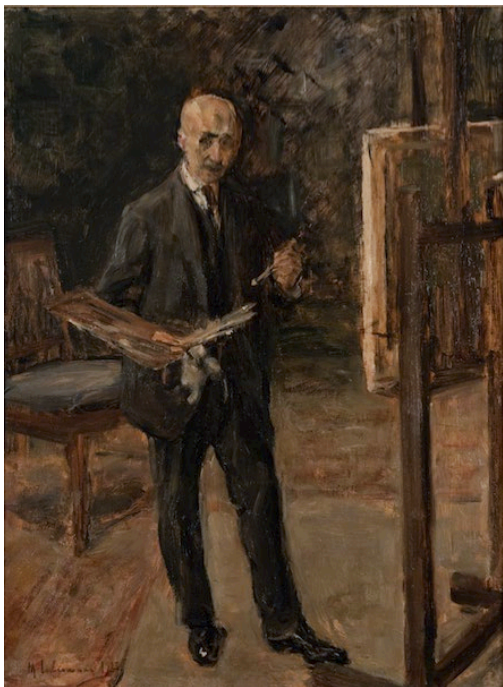


# GUTEN TAG HERR LIEBERMANN!

## WER WAR MAX LIEBERMANN?

1874 wurde Max Liebermann in Berlin geboren. Er war ein berühmter und geschätzter Maler. Max Liebermann arbeitete in Berlin und wohnte im Sommer in einer schönen Villa am Ufer des Wannsees. Viele berühmte Menschen wünschten sich, von ihm gemalt zu werden.

Hier siehst du ein Selbstbildnis von Max Liebermann. Um sich selbst zu malen, hat er seine Staffelei vor einen Spiegel gestellt und sich darin betrachtet. Auf diesem Selbstbildnis hält der Maler Pinsel und Farbpalette in der Hand. Ein Hinweis auf seinen Beruf!



Max Liebermann, *Selbstbildnis im Anzug vor der Staffelei*, 1923, Privatsammlung

## MALE DEIN SELBSTBILDNIS

### 1. MATERIAL

Papier, Pinsel, Wasserfarben, Spiegel

### 2. MALEN

Stell den Spiegel so vor dich hin, dass du dich darin sehen kannst während du malst. Vielleicht besitzt du etwas, das dir sehr wichtig ist und woran dich deine Freunde erkennen können. Wie die Pinsel von Max Liebermann! Male dich mit diesem Objekt.

### 3. FERTIG!

Sobald dein Bild trocken ist, kannst du es verschenken oder in deinem Zimmer aufhängen. Max Liebermann hat seine Malerei mit schönen Rahmen verziert. Wie man einen Rahmen gestaltet, lernst du im nächsten Arbeitsblatt.

Zeig uns dein Bild unter:

[leserpost@liebermann-villa.de](mailto:leserpost@liebermann-villa.de)