

BLUMENPRACHT IM OVALEN HECKENGARTEN

DIE JUBILÄUMSBEPFLANZUNG

Wenn Max Liebermann den Sommer in seiner Villa am Wannsee verbrachte, malte er mit großer Freude den Garten. So stellte er zum Beispiel die geometrischen Formen der drei Heckengärten, die sich bis zum Wannseeufer erstrecken, aus verschiedenen Blickwinkeln dar.

Auf einigen Bildern des mittleren Heckengartens hat Liebermann ein besonderes Schmuckmotiv gemalt: blühende Hochstämme verbunden mit Girlanden umranden den "ovalen Garten", das Rundbeet in der Mitte ist mit blau-lilafarbenem Leberbalsam bepflanzt. Diese Gartenausschmückung, die Liebermann unter anderem zu seinem 80. Geburtstag umsetzen ließ, erkennen wir im Gemälde *Das Rondell im Heckengarten* von 1927 wieder. Hier schlendert eine hellgekleidete weibliche Gestalt, vermutlich seine Tochter Käthe, den Weg entlang.

LIEBERMANNS BILDER VERLEBENDIGEN

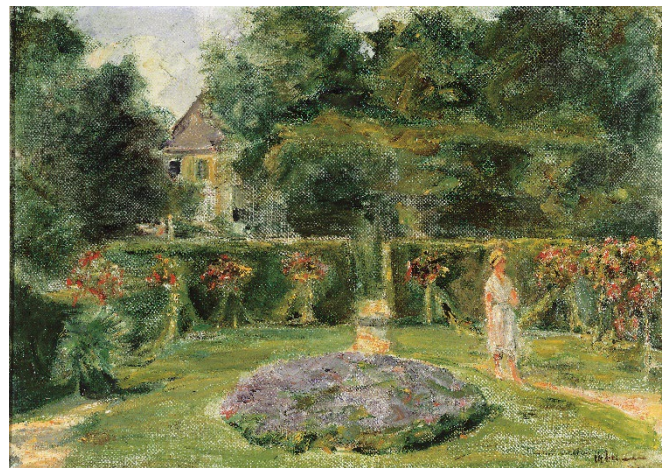
Zum 25-jährigen Jubiläum der Max-Liebermann-Gesellschaft haben wir die temporäre Bepflanzung von Liebermanns 80. Geburtstag nachgepflanzt. Komm uns in der Liebermann Villa besuchen und stelle das Bild im ovalen Garten nach!

1. MATERIAL

Kostüm (Strohhut, weißes Kleid) und Fotoapparat

2. STILLSTEHEN

Spaziere durch die Heckengärten und betrete den ovalen Garten. Vergleiche die Perspektive auf dem Liebermann-Bild mit der Wirklichkeit und finde die Stelle des Kiesweges, auf dem Käthe im Bild platziert ist. Beobachte ihre Körperhaltung und versuche diese nachzuahmen!



Max Liebermann, *Das Rondell im Heckengarten*, 1927,
Privatsammlung

3. FERTIG!

Lass dich in dieser Position aus ähnlicher Perspektive fotografieren und schick uns dein lebendes Bild über: leserpost@liebermann-villa.de

