

PRESSEBILDLISTE

Hochauflösende Pressebilder bitte unter presse@liebermann-villa.de anfragen.

IM FOKUS. LIEBERMANN'S PASTELLE

EINE WELT IN KREIDE

6. Juni bis 21. September 2026

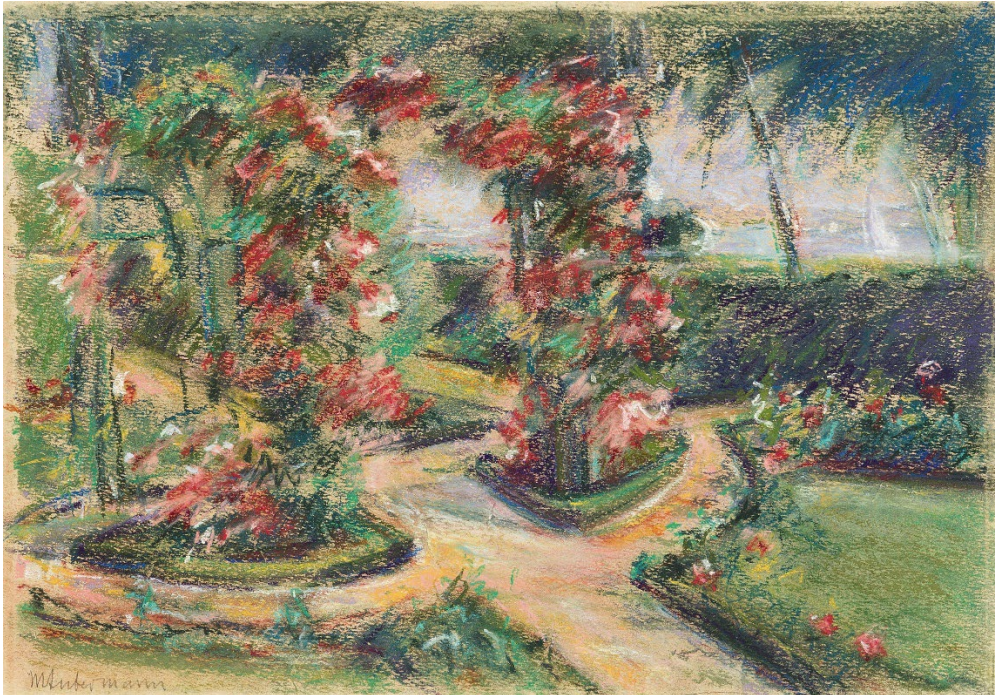


1 – Max Liebermann, *Blumenbeet im Wannseegarten mit Blick auf den Fischotterbrunnen*, 1919, Pastell auf Velin, Privatbesitz



2 – Max Liebermann, *Wannsee*, 1925, Pastell, Privatbesitz

LIEBERMANN VILLA AM WANNSEE



3 – Max Liebermann, *Der Rosengarten in Wannsee*, um 1928, Pastell auf Velin, Galerie Ludorff, Düsseldorf



4 – Max Liebermann, *Vordergarten nach Osten*, 1924, Pastell, Privatbesitz

LIEBERMANN
VILLA AM WANNSEE



5 – Max Liebermann, *Schlafender Dackel*, undatiert, Pastell auf Papier, Sammlung Mathis + Roland, Berlin

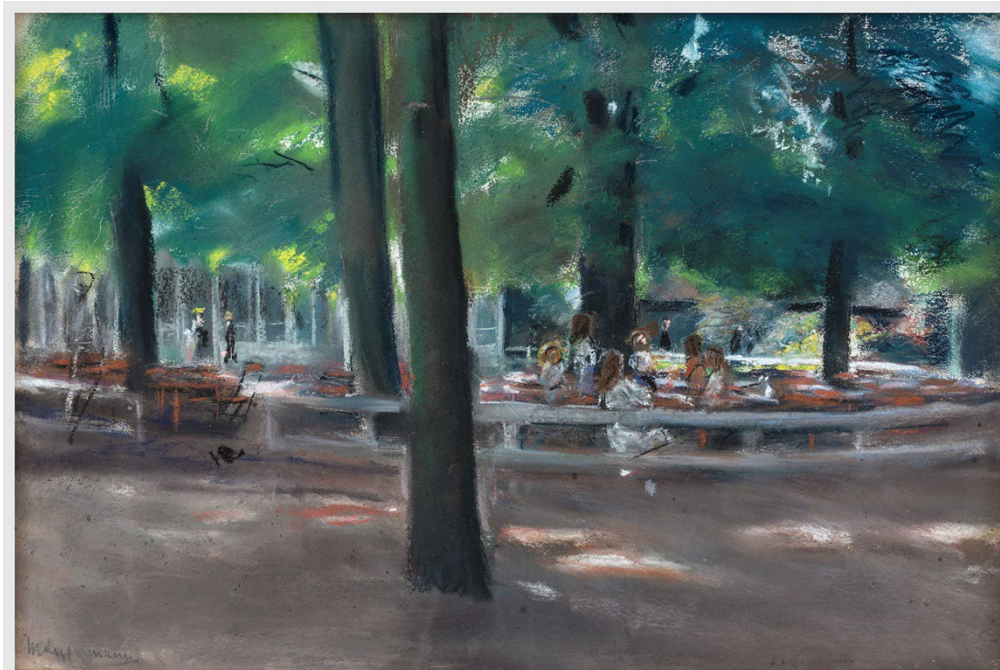


6 – Max Liebermann, *Kleiner Lockenkopf - Maria Riezler, die Enkelin des Künstlers im Kinderwagen*, 1918, Pastell, Galerie Ludorff, Düsseldorf

LIEBERMANN VILLA AM WANNSEE



7 – Max Liebermann, *Weite Strandlandschaft mit einzelnen Staffagefiguren*, um 1890, Pastell auf grauem Papier, Privatbesitz



8 – Max Liebermann, *Gartenlokal in Laren*, um 1903, Pastell, Fondation Sonia et Edward Kossoy